



Latvian Foundation Inc. Investment Schedule

| | PURCHASE | | | MARKET VALUE | | | | |
|--|----------|-----------|---------------|---------------|---------------|---------------|---------------|---------------|
| | Date | Quantity | Cost | 4/30/08 | 4/30/09 | 4/30/10 | 8/31/10 | 10/31/10 |
| STOCKS AND EXCHANGE TRADED FUNDS: | | | | | | | | |
| BARRICK GOLD CORP (ABX) | 1/25/06 | 364.000 | | \$ 14,057.67 | | | | |
| CANADIAN NATURAL RESOURCES (CNQ) | 12/16/97 | 600.000 | | 51,000.00 | | | | |
| COCO COLA CO (KO) | 10/2/02 | 200.000 | 11,800.00 | 11,774.00 | \$ 8,610.00 | \$ 10,690.00 | \$ 11,176.60 | \$ 12,264.00 |
| DISNEY WALT CO DEL (HOLDING CO) (DIS) | 8/14/97 | 600.000 | 15,808.36 | 19,458.00 | 13,140.00 | 22,104.00 | 19,524.00 | 21,675.00 |
| ENCANA CORP (ECA) | 4/8/02 | 441.000 | 10,220.50 | 35,637.22 | 20,166.93 | 14,583.87 | 12,123.09 | SOLD |
| FAIRPOINT COMMUNICATIONS INC (FRP) | | 19.000 | | 174.99 | 19.76 | | | |
| HOME DEPOT INC. (HD) | 7/6/98 | 1,200.000 | | 34,560.00 | | | | |
| ETF ISHARES LATIN AMERICA 40 INDEX | 6/15/08 | 80.000 | 22,578.10 | | 11,928.00 | 19,148.00 | 18,084.00 | 20,848.00 |
| ETF ISHARES SILVER TR ISHARES (SLV) | 3/4/08 | 100.000 | 19,654.95 | 16,720.00 | 12,210.00 | 18,260.00 | 18,930.00 | 24,170.00 |
| ETF ISHARES TR S&P (TELECOMMUNICATIONS) | 10/8/10 | 500.000 | 29,324.95 | | | | | 29,830.00 |
| ETF ISHARES COMEX GOLD TRUST ISHARES EFT (IAU) | 3/4/08 | 200.000 | 19,242.71 | 17,298.00 | 17,468.00 | 23,084.00 | 24,440.00 | 26,560.00 |
| ETF ISHARES INC MCSI CHILE INVESTABLE | 5/11/09 | 600.000 | 23,250.75 | | | | | |
| ETF ISSHARES TR FTSE XINHUA HK CHINA 25 | 5/11/09 | 700.000 | 24,762.53 | | | 28,588.00 | 27,503.00 | 31,480.40 |
| ETF ISHARES TR DOW JONES US PHARMACEUTICALS II | 10/23/09 | 500.000 | 27,163.97 | | | 29,430.00 | 27,980.00 | 31,680.00 |
| ETF MARKET VECTORS TR GOLD MINERS | 5/11/09 | 600.000 | 21,746.79 | | | 30,306.00 | 32,166.00 | 34,377.60 |
| EXPL PROD INDEX FD (IEO) | 4/17/07 | 400.000 | | 30,024.00 | | | | |
| JOHNSON & JOHNSON (JNJ) | 5/2/96 | 800.000 | 18,760.71 | 53,672.00 | 41,888.00 | 25,720.00 | 22,808.00 | 25,496.00 |
| ETF POWERSHARES DB MULTI SECTOR COMMODITY TR | | | | | | | | |
| POWER SHARES DB AGRIC FD COM (DBA) | 6/12/08 | 600.000 | 22,978.35 | | 15,174.00 | | | |
| TORONTO DOMINION BK ONT COM (TD) | 1/4/93 | 500.000 | | 32,865.00 | | | | |
| TRANSCANADA CORP (TRP) | 12/16/97 | 500.000 | 9,458.76 | 11,022.00 | 7,519.56 | 10,560.00 | 10,692.00 | 11,085.00 |
| TRAVELERS COS INC COM (TRV) | | | | 504.00 | 411.40 | | | |
| VERIZON COMMUNICATIONS (VZ) | 7/7/07 | 1,020.000 | | 39,249.60 | | | | |
| ZIMMER HOLDINGS INC (ZMH) | 8/7/01 | 62.000 | | 4,597.92 | | | | |
| | | | 276,751.43 | 372,614.40 | 148,535.65 | 232,473.87 | 225,426.69 | 269,466.00 |
| BONDS: | | | | | | | | |
| MORGAN JP & CO INC MTN BE 6% 1/15/2009 | 6/15/99 | | 47,883.67 | 50,581.50 | | | | |
| UNITED STATES TREAS NTS TIPS 3% 7/15/2012 | 1/14/03 | 25,000.00 | 25,000.00 | 32,241.59 | 31,140.29 | 32,627.31 | 32,132.92 | 32,271.34 |
| UNITED STATES TREAS NTS 4.25% 8/15/2013 | 11/7/03 | 25,000.00 | 24,976.91 | 26,423.75 | 27,572.25 | 27,123.00 | 27,623.00 | 27,640.75 |
| UNITED STATES TREAS NTS 4% 2/15/2014 | 4/14/04 | 25,000.00 | 24,562.34 | 26,121.00 | 27,314.50 | 26,959.00 | 27,701.25 | 27,781.25 |
| UNITED STATES TREAS NTS 4.25% 8/15/2015 | 1/19/06 | 25,000.00 | 25,275.17 | 26,326.25 | 27,775.50 | 27,185.50 | 28,505.75 | 28,695.25 |
| | | | 147,698.09 | 161,694.09 | 113,802.54 | 113,894.81 | 115,962.92 | 116,388.59 |
| MUTUAL FUNDS : | | | | | | | | |
| FIDELITY US BOND INDEX (FBIDX) | 4/17/09 | 4,638.219 | 50,000.00 | | 50,026.83 | 53,995.06 | 56,651.94 | 56,862.91 |
| FIDELITY GINNIE MAE (FGMNX) | 4/17/09 | 4,413.063 | 50,000.00 | | 50,001.19 | 53,320.92 | 55,602.14 | 56,008.84 |
| FIDELITY GOVERNMENT INCOME (FGOVX) | 4/17/09 | 4,604.052 | 50,000.00 | | 49,785.43 | 51,651.04 | 54,194.78 | 54,215.16 |
| FIDELITY LEVERAGED COMPANY STOCK (FLVCX) | 4/5/07 | 791.390 | 25,000.00 | 27,023.17 | 13,362.30 | 22,424.94 | 18,463.57 | 21,569.15 |
| ICON ENERGY (ICENX) | 4/5/07 | 735.727 | | 32,366.65 | | | | |
| ICON ENERGY (ICENX) | 12/18/07 | 226.707 | | | | | | |
| ROYCE VALUE FUND SERVICE CL (RYVFX) | 4/10/07 | 3,412.969 | 40,000.00 | 41,049.14 | 28,384.65 | 40,349.65 | 35,637.28 | 41,748.64 |
| THIRD AVENUE VALUE (TAVFX) | 4/5/07 | 642.055 | 40,000.00 | 37,456.68 | 23,306.44 | 32,306.51 | 29,805.59 | 34,355.22 |
| VANGUARD INTERNATL VALUE (VTRIX) | 4/5/07 | 589.206 | 25,075.00 | 26,133.12 | 15,174.53 | 20,636.63 | 19,102.69 | 21,761.52 |
| VANGUARD INTERMED TRM INVST GR (VFICX) | | 3,111.422 | 30,772.62 | 31,909.11 | 30,243.24 | 36,639.70 | 38,807.96 | 39,446.18 |
| | | | 310,847.62 | 195,937.87 | 260,284.61 | 311,324.45 | 308,265.95 | 325,967.62 |
| | | | \$ 735,297.14 | 730,246.36 | 522,622.80 | 657,693.13 | 649,655.56 | 711,822.21 |
| CORE ACCOUNT (CASH ACCOUNT): | | | | | | | | |
| FIDELITY CASH RESERVES (FDRXX) | | | | 66,247.14 | 94,454.32 | 57,514.81 | 55,766.67 | 39,552.57 |
| | | | | \$ 796,493.50 | \$ 617,077.12 | \$ 715,207.94 | \$ 705,422.23 | \$ 751,374.78 |

Footnote: The investment market values on April 30, 2009 and 2010 and Aug. 31, 2010 are the amounts shown in the Statement of Financial Position for those dates. The investment market values as of October 31, 2010 are included to show the positive increases since August 31, 2010.



Ziņojums par gleznotājas Gundegas Cennes projektu

2009. gada iesniegtais projekts Gundega Cenne/albums virzas uz priekšu. Saņēmām sēru vēsti, ka 2009. g. 16. decembrī, LF projekta pieteicēja un gleznotāja Gundega Cenne tika aizsaukta mūžībā. Korporācija Daugaviete tomēr veicina darbu, lai sakoptu tekstu un fotogrāfijas iecerētam albumam. Fonda pagarinājums palīdz Laimai Cennei kā arī Mārim Brancim savākt materiālus, lai varētu tos pavasarī nodot drukāšanai. Gundega Cenne/albums grāmata top un ceram, ka būs pieejama šovasar, pateicoties Korp! Daugaviete un projekta pieteicējas ģimenei un draugiem, kā arī jūsu LF atbalstam!

- Aija Mazsīle-Lagdziņa

Revidentes ziņojums

2010. gada 15. jūlijā Kristīna Sīmane-Laimiņa revidēja Latviešu Fonda grāmatas pie kasieres Tijas Kārkles. Padomu deva grāmatvede un Latviešu Fonda dalībniece Zinta Pone. Tika revidēti kasieres ziņojumi, IRS dokumenti un kases grāmatas no 2009. gada maija līdz 2010. gada aprīlim.

Kā pirmo pārskatījām LF apkārtrakstā pieejamās tabulas - Statement of Financial Position un Statement of Activities. Ievērojām, ka centieni noslēgt aktīvos projektus ir bijuši veiksmīgi. Ja 2009. gadā bija ap \$86,000 izmaksājamo, tad jau 2010. fiskālā gada beigās tas samazinājās uz \$49,000. Izskatījām arī 2009. gada IRS atskaiti. Tija skaidroja, ka tas sagatavots sadarbībā ar Rasmu Kariņu, kura maija mēnesī atbrauca pie viņas, lai kopā slēgtu 2009. finanšu gadu un sagatavotu IRS atskaites.

Tālāk izskatījām vairāku mēnešu atskaites. Atskaites saskan ar attaisnojošiem dokumentiem. Ieteikts uzlabot Reimbursable Expenses dokumentu un atkārtot tās izpildīšanas noteikumus ar LF padomi. Izdevumiem pāri tūksts dolāriem, kasiere piestiprinājusi vēstuli vai pavēli no LF padomes locekļa, kas pieprasa šo izmaksu. Uzskatu, ka šis ir veids, kā statūtos pieprasītais otrais paraksts par lielajiem izdevumiem tiek ievērots. Tālāk salīdzinājām bankas kontu pārskatus ar LF datu bāzes mēnešu izrakstiem. Arī te viss saskanēja.

Beigās salīdzinājām projektu lietvedes aktīvo projektu pārskatu ar LF datu bāzes aktīvo projektu pārskatu. Te neatradām ievērojamas nesaskaņas. Visu beidzot, kā LF revidente esmu piedalījies visās šī gada padomes sēdēs, gan klātienē, gan arī telekonferencēs. Uzskatu, ka LF padome rīkojas pēc statūtos izteiktajām vadlīnijām.

- Kristīna Sīmane-Laimiņa, revidente

Kārļa Irbīša stipendiju fonds atbalsta talantīgus studentus Latvijā

Latviešu Fonds pārvalda US \$42,000, kas ir daļa no 1997. g. mirušā Kārļa Irbīša mantojuma. Pazīstamais lidmašīnu attīstītājs Latvijā konstruēja un izmēģināja lidmašīnas VEFā, trimdas gados dzīvoja Monreālā un savu darbu turpināja „Canadair” rūpnīcā. Novēlējums ir saistīts ar norādījumu dibināt Kārļa Irbīša piemiņas stipendiju "aeronautikā, aviācijā, tehniskās zinātnēs, vai arī izlietot stipendijām kādā citā nozarē, ja ir izcili kandidāti." Kopš 2009. gada vasaras, Latviešu Fonds piešķir Kārļa Irbīša piemiņas fonda stipendiju ar Vītolu Fonda starpniecību.

2010. gada janvārī Irbīša Fonda atbalstītais students Jānis Grundšteins beidza studijas Rīgas Tehniskā universitātē un septembrī nākamo stipendiju saņēma 2. kursa Aviācijas institūta students Vitālijs Guzenko.

A. god. Latviešu Fonda valde!

Nodibinājums "Vītolu fonds" savā, stipendiātu un viņu ģimeņu vārdā saka lielu Paldies Jums par sadarbību, realizējot Fonda mērķi - stipendiju veidā palīdzēt spējīgiem, centīgiem, maznodrošinātiem jauniešiem studēt Latvijas augstskolā. Paldies, ka esat kopā ar mums!

*Ar patiesu cieņu,
Vita Diķe, valdes priekšsēdētāja*

Latviešu Fonda - Kārļa Irbīša piemiņas stipendijas ziedotājiem!

Sveicināti! Mani sauc Vitālijs Guzenko. Es esmu Rīgas Tehniskās universitātes Aviācijas institūta 2. kursa students. Es esmu lepns par to, ka tieši man ir tas gods saņemt Kārļa Irbīša piemiņas stipendiju.

Kārlis Irbītis saistīja visu savu mūžu ar aviāciju. Viņš konstruēja un izplānoja daudzas militārās un civilās lidmašīnas tepat Latvijā, kuras ražoja mūsu VEF rūpnīcā. Par Kārļa Irbīša lidmašīnām bija ļoti labas atsauksmes no ārvalstīm. Dažas pat labākas nekā analogas vācu lidmašīnas. Tas patiešām kaut ko nozīmē! Viņš ieguldīja ne mazums darba, spēka un ideju, lai attīstītu aviāciju Latvijā, godam ieņemot savu vietu aviācijas vēsturē.

Tāpat kā Irbīša kungam, arī man aviācija ir sirdī. Kā daudzi zēni, arī es bērnībā sapņoju par aviāciju un lidmašīnām. Pieaugot es uzzināju, ka Rīgā ir Aviācijas institūts. Tur mācīties pēc

vidusskolas absolvēšanas kļuva par manu mērķi! Šajā profesijā mani piesaista darbs ar tehniku un fizika, jo tā ir mana mīļākā zinātne. Un, protams, vilinošais aviācijas gars un skaistums. Tagad, kad pirmie soļi jau ir sperti, es centīšos kļūt par Kārļa Irbīša stipendijas cienīgu aviatoru.

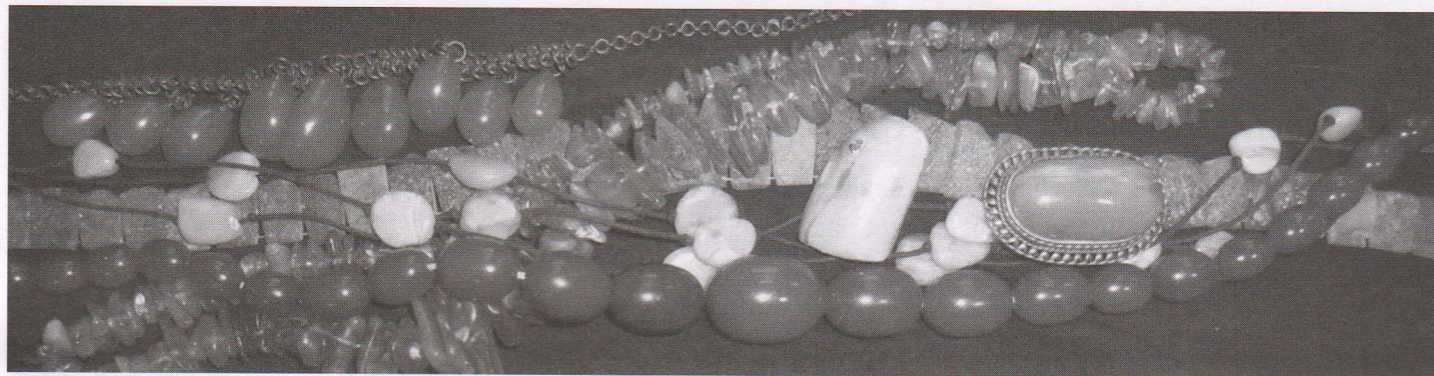
Pateicoties Jūsu atbalstam, es varēšu pilnībā apgūt mācību vielu un ne tikai nodrošināt sev iztiku, bet arī finansiāli sekmēt savu mācību procesu. Gribu izteikt lielu pateicību Latviešu Fondam no sevis un visas manas ģimenes par sniegto atbalstu! Un apsveikt ar jubileju, ar četrdesmito gadadienu. Vēlu tikpat veiksmīgi strādāt arī turpmāk, lai pēc iespējas vairāk jauniešu spētu īstenot savus sapņus!

Ar cieņu, Vitālijs Guzenko. 2010.g. 20. septembrī.



Pirmais Kārļa Irbīša piemiņas stipendiāts Jānis Grundšteins ar LF kasieres palīdzību Rasmu Kariņu un LF padomes priekšsēdētāju Valdi Bērziņu.

Sveicam jaunus dalībniekus, tūkstošniekus, un Fonda visdāsnākos atbalstītājus - Dzelzs, Bronzas, un Dzintara tūkstošniekus!



Pēdējā NNN, kas notika Garezerā, nolēmām dibināt jaunus pakāpes Fonda tūkstošniekiem. Šis dod mums iespēju sveikt un pateikties tiem, kuri turpina sniegt svarīgu atbalstu Latviešu Fondam ar saviem ziedojumiem. Piedāvājam sarakstu ar tiem tūkstošniekiem, kas ir jau sasnieguši kādu no šīm goda pakāpēm:

Dzelzs tūkstošnieki (\$2,500)

| | |
|------------------|------------------|
| Astrīde Ivaska | Rīga, Latvija |
| Ints Dzelzgalvis | Fort Mills, SC |
| Maija Priede | Dedham, MA |
| Juris Cilnis | Seattle, WA |
| Sigrīda Renigere | Chicago, IL |
| Andris Padegs | Poughkeepsie, NY |
| Hugo Vītols * | |
| Ansis Saprasa * | |

Bronzas tūkstošnieki (\$5,000)

Ernests Dravnieks *

Dzintara tūkstošnieki (\$10,000)

| | |
|-----------------------|-----------------|
| Aina Galējs Dravnieks | Minneapolis, MN |
| Māra Dole | Cambridge, MA |

Jauni dalībnieki 2010. gadā:

| | |
|----------------------------|------------------|
| Ilze Ozoliņa-Bērziņa | Limbaži, Latvija |
| Inta Šrādere | Alexandria, VA |
| Jānis Melgalvis | Poughkeepsie, NY |
| Benita Jaundāldere | Seattle, WA |
| Annele un Miķelis Austrīņš | Park Ridge, IL |

Jauni tūkstošnieki 2010. gadā:

| | |
|---------------------------|------------------|
| Ilze Ozoliņa-Bērziņa | Limbaži, Latvija |
| Julie un Jay Knapp | Lansing, MI |
| David un Sunca Bērziņš | Macomb, MI |
| Jānis un Gunta Plostnieks | Blue Bell, PA |
| Jānis Melgalvis | Poughkeepsie, NY |
| Tija Kārkle | St. Paul, MN |

Izsakām īpašu pateicību dalībniekiem, kuri ziedoja Fonda 40 gadu jubilejas svinībās Garezerā:

| | |
|-----------------------------|---------------------|
| Guntis un Anita Liepiņš | Orangeville, Kanāda |
| Rasma Kariņa | Ocean City, NJ |
| Raimonds un Ligita Matisons | Three Rivers, MN |
| Juris Valainis | Oak Park, IL |
| Juris un Ināra Kalniņš | Glen Ellyn, IL |
| Valija Galenieks | Park Ridge, IL |
| Modris Galenieks | Park Ridge, IL |
| Zaiga Priede-Kalniņa | Three Rivers, MI |
| Andrejs Rozentāls | Three Rivers, MI |

2010. gadā saņēmām ziedojumus no dalībniekiem, kuriem ir jau mūža balsstiesības, bet kuri vēlējas turpināt atbalstīt LF:

| | |
|--|--------------------------|
| Andrejs Valdis Ozoliņš | Leicester, Lielbritānija |
| David un Sunca Bērziņš | Macomb, MI |
| Julie un Jay Knapp | Lansing, MI |
| Ints Dzelzgalvis | Fort Mills, SC |
| Rasma Kariņa | Ocean City, NJ |
| Sigrīda Renigere | Chicago, IL |
| Aina Celle | Niagara Falls, NY |
| Juris un Ināra Kalniņš | Glen Ellyn, IL |
| Valija Galenieks | Park Ridge, IL |
| Modris Galenieks | Park Ridge, IL |
| Zaiga Priede-Kalniņa | Three Rivers, MI |
| Andrejs Rozentāls | Three Rivers, MI |
| Guntis un Anita Liepiņš | Orangeville, Kanāda |
| Ilmārs Kalniņš | Basking Ridge, NJ |
| Rūta Kupcis | Siguldas nov., Latvija |
| Ziemeļkalifornijas intelektuāļu pusdienu klubs | |

Paldies atbalstītājiem par uzticību Latviešu Fondam!

* miruši

Vēlos atbalstīt Latviešu Fondu!



Par Latviešu Fonda dalībniekiem var kļūt atsevišķas personas, ģimenes vai organizācijas, kas nokārtojušas \$50 iestāšanās maksu, bet balsstiesības iegūst un patur, ziedojot vai aizdodot vismaz \$120 gadā (\$10 mēnesī), līdz sasniegts \$1,000, kas dod balsstiesības uz mūžu.

Studenti var kļūt par LF dalībniekiem, iemaksājot \$10, un balsstiesības iegūst, maksājot \$10 gadā, bet pēc studiju beigšanas, veicot parastos dalībnieku maksājumus.

Atsūtot čeku par \$1,050 dalībnieks tūlīt kļūst par tūkstošnieku.

- Vēlos kļūt par Latviešu Fonda dalībnieku. Pievienoju \$50 iestāšanās maksu un \$120 par pirmo gadu.
- Vēlos kļūt par Latviešu Fonda dalībnieku un tūkstošnieku. Pievienoju \$50 iestāšanās maksu un \$1,000 dalības maksu, lai gūtu balsstiesības uz mūžu.
- Esmu students (mācību iestādē). Studijas paredzu beigt gadā. Pievienoju \$10 iestāšanās maksu un \$10 par pirmo gadu.
- Vēlos dāvināt līdzdalību Fondā. Lūdzu to paziņot jaunajam dalībniekam.
- Vēlos pārrakstīt savu **aizdevumu** citai personai, šādā veidā dodot citam iespēju darboties LF kā dalībnieks: (personas vārds, uzvārds un kontaktinformācija)
-
-
- Lūdzu ar mani sazināties sakarā ar testamentāru novēlējumu.

Uzvārds, vārds (vai organizācijas nosaukums)

.....

Adrese

.....

.....

Tālrunis Fakss

Epasta adrese

**++++ Bezprocenta aizdevumu var no LF atprasīt,
bet jebkuru ziedojumu LF var atvilkt no ienākuma nodokļiem! +++++**

Vēlos, lai mana dalībnieku maksa būtu:

- Ziedojums
- Aizdevums

Pievienoju:

Iestāšanās maksu, neatmaksājamu \$

Dalībnieka maksu (\$10 mēnesī, t.i. \$120 gadā) \$

Kopā \$

Vēlos atbalstīt Latviešu Fondu ar ārkārtēju ziedojumu \$

Paraksts Datums

Čekus rakstīt uz **Latvian Foundation, Inc.** vārda un kopā ar pieteikšanās lapu lūdzu nosūtīt dalībnieku pārzinei Tijai Kārklei, 195 5th St. E, Apt. 2801, St. Paul, MN 55101.

Epasta adrese: lfkasieris@gmail.com.



LF archīvu un priekšmetu apstrādes un digitalizācijas projekts

LF padome jau ilgāku laiku ir runājusi, ka vajadzētu savākt un sakārtot LF archīvus, lai tie būtu pieejami padomes locekļiem un citiem LF biedriem, kuriem interesētu papētīt LF padomes lēmumus un darbību. Par šo jautājumu ir intensīvi debatēts pēdējās divās LF pilnsapulcēs, kur klātesošie biedri ir izteikuši savu atbalstu šai lietai. Pēdējos trīs gados ir bijušas vairākas reizes, kad informācija par dažu labu pagātnes spriedumu būtu ļoti noderējusi šodienas LF padomes darbā. 2009. gada LF padomes valdes sēdē LaPas (Latvieši Pasaulē – Muzejs un Pētniecības Centrs) biedrības Latvijā valdes locekļi piedāvāja LF padomei palīdzēt īstenot šo projektu, un nupat notikušajā 40 gadu LF pilnsapulcē klātesošie atvēlēja šī gada budžeta rezerves naudu kā sēklas naudu šī projekta sākšanai. Lai šo projektu sekmīgi izvestu, vajadzēs daudz pūles gan no LF, gan no LaPa.

Tā kā archīvi ir izkaisīti, tad LF dalībniekiem un talciniekiem tie būs jāsameklē un jāsavāc. LF ilggadīgais aktīvais biedrs Guntis Liepiņš un pašreizējais padomes loceklis Ints Dzelzgalvis ir piedāvājušies koordinēt archīvu savākšanu. Sprotams, ka sekmes vākšanas darbā būs ļoti atkarīgas no bijušo LF darba darītāju atsaucības informēt Gunti vai Intu par viņiem zināmiem archīviem un nogādāt viņiem oriģinālus vai to

kopijas. Pašreizējā doma ir ieskenēt šos dokumentus un tad tos ievadīt centrālā, internetā pieejamā datu bāzē, kur tie būs pieejami visiem, kam būs atļauja. Par to, kam būs atļauja pētīt LF archīvus, LF padome vēl nav izlēmusi. LaPa valde ir piedāvājusi LF padomei veikt dokumentu ieskenēšanu un ievēšanu datu bāzē.

Blakus archīviem, LF padome ir arī saņēmusi simtiem priekšmetu, LF atbalstīto projektu rezultātus/dāvanas. Arī tās ir izkaisītas. Šī projekta ietvaros tās tiktu savāktas, apstrādātas, ievestas LaPas krājuma datu bāzē, uzglabātas LaPas noliktavā. Ir paredzēts arī izveidot paliekamu izstādi LaPa mūzejā par LF darbu un tā rezultātiem, jo daļa no LaPa's misijas ir parādīt apmeklētājiem ārzemju latviešu kultūru un dzīvi, kurā LF ir nenoliedzami ļoti svarīga loma. Sarunu laikā arī izveidojās doma, ka nākotnē LaPa kopā ar LF varētu izveidot ceļojošo izstādi ar daļu no šiem LF materiāliem.

LaPas valde plāno izmantot ALA finansēto ALAIDD datu bāzi archīvu projektam. Daļa no darba būs piemērot informācijas pieeju lietotāju vajadzībām (user interface) un izveidot iekšēju indeksu sistēmu, kas veicinātu dokumentu meklēšanu. Ir aplēsts, ka kopā varētu būt vairāk nekā 15,000 lappuses dokumentu, ko vajadzētu ieskenēt un ievadīt LF datu bāzē.

-Ints Dzelzgalvis

2011. gada Nedēļas Nogale Nākotnei

Ar lielu sajūsmu gatavojamies jau šī gada Nedēļas Nogalei Nākotnei. Atzīmējiet trīsdesmito septembri, pirmo un otro oktobri jūsu kalendāros. Spēkratus nospodriniet, lai dotos uz Ņujorkas pusi, kur Ņujorkas latvieši jau gatavojas uzņemt Latviešu Fonda dalībniekus gadskārtējā sanāksmā.

Tiekamies Daugavas Vanagu namā 115 West 183rd Street, Bronx, New York.